

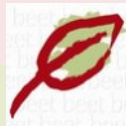


ビートランゲージセンター

BEET Language Centre

イギリス・ボーンマス





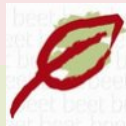
## ビートランゲージセンターが選ばれる理由

- 1979年の創設以来、ひとりひとりの学生をリスペクトし大切に  
する家族経営ならではのアットホームで温かな環境
- 平均150人の生徒が在籍する中規模の学校だからこそ、個々の学生  
に目を配り、適切に構成された学習プログラムを提供
- フルタイムの講師は全員ケンブリッジ大学認定の上級英語教師資格  
DELTA取得者。パートタイム講師もCELTAと5年以上の講師経験者を  
揃え、質の高い学びを提供
- ブリティッシュカウンシルやEnglish UK、Quality English、IALCをは  
じめ、複数の厳しい品質認定機関から認められた揺るぎない品質



## ビートランゲージセンターの特徴

- 常時オープンドアポリシーにより、学生が必要だと感じた時にはいつでも相談できる環境を提供。予約不要で、いつでもご相談いただけます！
- 週5日のイブニングアクティビティ + 週2回の午後の集いに加え、ビートスタッフや講師の引率による土曜日の楽しい遠足
- BEET Online（オンラインスタディサイト）への1年間の無料アクセス
- すべての滞在施設が学校から徒歩圏内。宿泊手配料は無料！
- すべての教材費は登録料に含まれています



# ビートルランゲージセンターの行動指針

## 目標 (Goals)

- 生徒一人一人の可能性を最大限に引き出す
- 生徒とスタッフの間に温かきアットホームな雰囲気を育む
- 和やかで調和のとれた国際的な環境を維持する

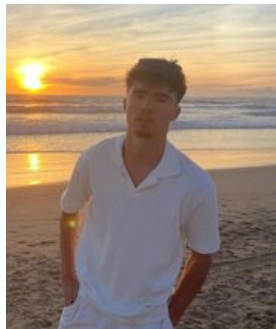
## 価値基準 (Values)

- 当校のあらゆる側面において、最高のクオリティを提供すること
- 生徒一人ひとりを個人としてとらえ、その多様性を尊重すること
- 留学は年齢に関係なく、すべての学生が人生を変えるような経験をし、一生をとおして影響を与えることを常に念頭におくこと
- コースの長短に関わらず、すべての学生に最大限のプロフェッショナリズムとケアを提供すること
- すべてのパートナーと永続的な良い関係を築くこと



# 学生レビュー

「こんにちは、みなさん。ジュリアンです。この学校で人生最高の経験をしました。ほぼ1年滞在し、たくさんの素晴らしい人たちと出会い、最高の先生方、そしてスタッフの皆さんにも恵まれました。夜のアクティビティは忘れられない思い出で、特に卓球が一番楽しかったです。僕は学校のチャンピオンになったんですよ！ビート



がすごく恋しいです。また戻ってあの経験をもう一度味わいたいです。ぜひ試してみてください。ビートはイギリスで最高の学校です！」

**ジュリアンさん (スイス)**

「まず最初に、スタッフも学生もみんな本当に親切でフレンドリーです。何か問題や困ったことがあれば、いつでも気軽に相談できます。私が受講した一般英語コースは、各学生の英語レベルに基づいて構成されていました。クラスの雰囲気はとても良く、どの授業もとても楽しかったです。

ここにはカフェテリアがあり、特にチョコレートブラウニーが最高です。

放課後のアクティビティも充実しています。とにかく、Beetでは英語を話す機会が本当にたくさんあります。英語力を伸ばすには最高の場所です。ビートを強くおすすめします。」

**シュンスケさん (日本)**



# 学生レビュー



ブルーナさん  
(ブラジル)

「Beet は、私の心の中でいつまでも特別な存在です。  
Soul Bilingue のアンバサダーとして Beet で1か月過ごした時間は、本当に素晴らしいものでした。  
若者たちの人生を変えるというこの使命に、Beet のスタッフの皆さんが共に参加してくれたことに、感謝の言葉も見つかりません。別の国へ旅し、新しい文化や人々と出会い、新しい街を知り、そして英語にどっぷり浸かる経験ができたことは、本当に素晴らしく、人生を変える体験でした！」

宿泊施設もとても良かったです！ 冷蔵庫に少し問題があったのですが、報告した当日にすぐ対応してくれました。庭が見えるあの小さな部屋が恋しいです ♡♡  
受付のみなさん、そして Beet チーム全員に心から感謝しています。  
質問があるたびに何度も行ったのですが、いつも温かく迎えてくれて、迷惑に感じさせられたことは一度もありませんでした。

教材の質はとても高く、教室とカフェテリアも素晴らしいです。  
ナイトライフを求めている人にはこの街はあまり向かないかもしれません（笑）。  
とても落ち着いた場所で、主に昼間のアクティビティが中心。静かで穏やかです。  
将来また Beet を訪れる機会があることを願っています。決して忘れない経験であり、生涯大切にしたい友人たちにも出会うことができました。この忘れられない時間の一部になってくれてありがとうございました。」

# 学生レビュー



ショウさん  
(日本)

「私はイギリス英語をしっかりと学びたいと思っていたので、よりイギリス人が多く落ち着いた雰囲気のボーンマスを選びました。その中でも BEET ランゲージセンターは学習環境が整っており、自然に英語に浸れる場所だと感じました。

最初に担当してくれた Verna 先生はとてもフレンドリーで説明がわかりやすく、安心して授業に取り組みました。ほかに担当してくれた Stef 先生も常にポジティブな雰囲気を作ってくれて、質問もしやすく、アクセントも聞き取りやすいまさに「British English」という印象でした。

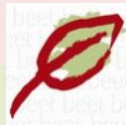
8 週間のコースで最も伸びたと感じたのは、リスニングとスピーキングです。日常的に会話する機会が多く、自然と英語に慣れていったことが大きかったと思います。授業以外でも、学生同士で卓球をしたり交流したりする時間がとても楽しく、学校主催のストーンヘンジへのエクスカージョンも印象に残っています。

BEET の良かった点として特に感じたのは、スタッフの手厚いサポートです。仕事探しについて相談した際には、日本人スタッフの方がイギリスでの求人の探し方を教えてくれ、CV を作成した際にはアカデミックスタッフが英語表現や見せ方を丁寧にアドバイスしてくれました。日本の履歴書とは形式が全く違うため、そのサポートはとても心強かったです。

ボーンマスで一番気に入ったのはビーチです。ボーンマスは自然が豊かで生活のスピードもゆっくりしており、英語の勉強に集中するには最適な環境でした。この環境で最初の 8 週間を過ごしたことで、イギリスでの生活にも無理なく慣れることができ、その後ロンドンに移った際にもスムーズに順応できたと感じています。

ロンドンではユニクロで働きましたが、実際に働く中で英語に対する壁がなくなり、日常生活や仕事で困ることがなくなったことが大きな自信につながりました。働き始めてすぐに“Best Employee of the Month”を受賞したり、Floor リーダーに抜擢していただいたことも、私の自信につながりました。日々の中で特に恋しくなるのは、イギリスの人たちのフレンドリーさです。少し立ち寄ったお店でもスタッフが気さくに声をかけてくれ、その日常のやりとりがとても好きでした。

BEET での経験を三つの言葉で表すなら、フレンドリーで、ラブリーで、エネルギーッシュ。その言葉がぴったりの、充実した時間を過ごすことができました。」



# ボーンマスについて

人口: 約202,500人 (2024年)

位置: イングランド南部ドーセット州

## 気候:

夏は7月・8月が最も暑く、平均22℃、最高は30度を超える日も冬の平均気温は8℃。0度以下になることはほぼない

雨が多いのは12月。年間平均雨量はイギリス国内平均より25%ほど低い

## 物価 (Numbeo調べ) :

消費者物価 (家賃込) : ロンドンより34.8%低い

家賃: ロンドンより50.0%低い

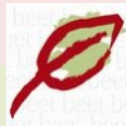
食料品価格: ロンドンより17.9%低い

## 生活の質:

低犯罪率と優れた医療施設を誇り、芸術や音楽、レストラン、エンターテイメント等様々なアクティビティが豊富



ヒースロー空港からタクシーで約110分。ロンドンへの直行列車や国際空港へのアクセスが容易な好立地。ボーンマス国際空港まで15分



## ボーンマスについて (続)

**リゾート都市:** 受賞歴のある美しい有名なビーチリゾートで有名。10キロ以上続く砂のビーチと海の絶景は都会では味わえない開放感と落ち着きの場

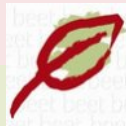
**英語:** この地域の英語はスタンダードなアクセントで話され、日本人には聞きとりやすい発音が特徴

**学生コミュニティ:** ボーンマスには世界中からの留学生が多く、留学生向けの施設が充実。ダイナミックで多様な学生コミュニティ

**就業の機会:** 近郊にはテクノロジーや金融などのさまざまな産業があるため、インターンシップや仕事のチャンス

**アクティビティ:** ハイキング、ウォータースポーツ、プール、ジム、ラケットスポーツ、ゴルフ等





# 施設概要・ロケーション

- 教室数16
- PCルーム/学生ラウンジ/図書室&書籍販売
- Wi-Fi
- 食堂（温かい食事やチョコレートブラウニー、スコーン等、作りたての食事を提供）
- 自販機
- 屋外テーブルと椅子
- 日本人スタッフ常勤



郵便局・コンビニエンスストア・レストラン・バー・カラオケ・ナイトクラブなどがあるにぎやかな大通りから徒歩5分の住宅街

学校周辺の移動手段



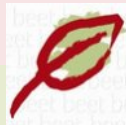
タクシー 電車 バス



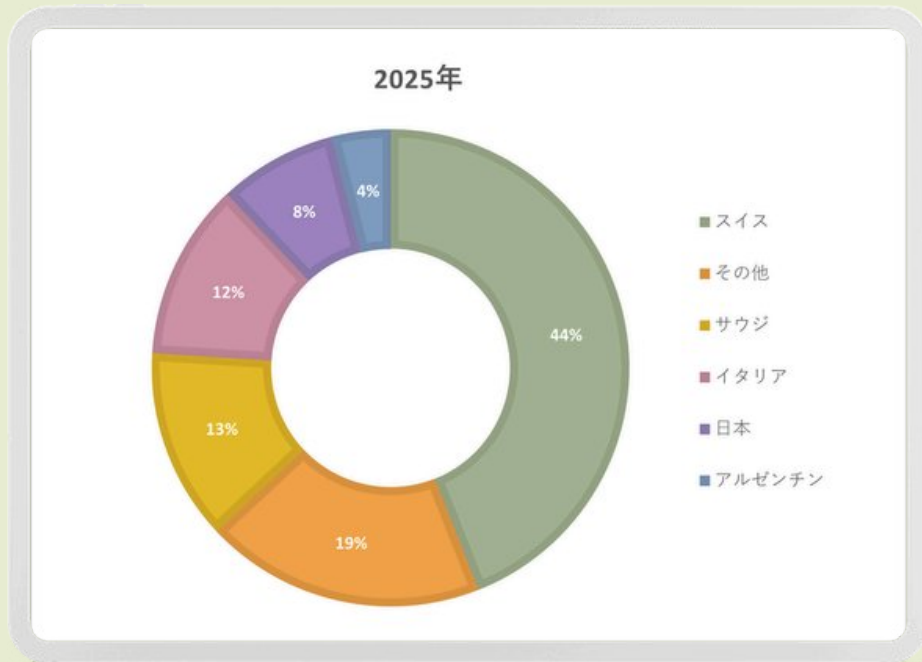
安心の日本人スタッフ  
Kayoさん





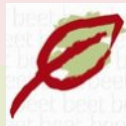


# 基本情報



その他 (44ヶ国): ドイツ、スペイン、フランス、チェコ、ハンガリー、ブラジル、オマーン、リヒテンシュタイン、チリ、韓国、ロシア等

- 受講年齢: 16歳～
- 受講週数: 1週～
- 1クラスの人数: 平均10名  
(通常最大13名・夏季最大14名)
- 1レッスン: 45分 (2レッスンをまとめて90分授業での提供)
- 平均年齢: 24歳
- 国籍比率: 左図をご参照ください  
※学生の国籍はその年のトレンドや季節及び週ごとによっても異なります。予めご了承ください。



# プログラム

- 一般英語（週20・24・28レッスン）
- IELTS準備（週20・24・28レッスン）
- ケンブリッジ英検準備 FCE・CAE各コース  
（週20・24・28レッスン）
- アカデミックイヤー（24・34・44週）  
※上記3つのメインコースから1つ以上選択。2-4週の休暇付き
- 団体グループ
- プライベートレッスン

\*2026年は40歳+の開講はございません。予めご了承ください。

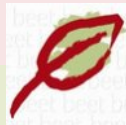




# 英語+ボランティア活動

- チャリティショップ
- 図書館
- ボーンマスおよび近郊都市の地方議会によるイベントアシスト
- 歴史的施設での来場者対応
- チャリティカフェ
- 環境保護関係
- チャリティイベント
- 動物保護
- 高齢者との交流
- メンタルヘルス





# バリスタコース

本格的なコーヒー技術を習得し、資格と実践力を身につけるイブニングコース

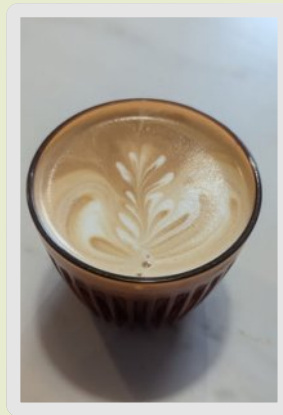
16歳以上・B1/B2以上対象

※ビートルンゲージセンターの英語プログラム受講要

リーズナブルなコース料金

バリスタコース修了書

※開講時期やコース期間についてはお問い合わせください。





# 一般英語 時間割例

サンプルスケジュール

月～金曜日

09.00-10.30

- 休憩 -

11.00-12.30

メインコース  
(基礎部分・週  
20レッスン)

一般英語・  
IELTS・ケンブリ  
ッジ英検

インテンシブコー  
ス (週4レッスン  
追加)

一般英語・  
IELTS・ケンブリ  
ッジ英検

エクストラインテン  
シブコース (週8レ  
ッスン追加)

一般英語・  
IELTS・ケンブリ  
ッジ英検

1レッスン=45分

※2レッスンを繋げて90分の  
セッションで提供されます。

選択科目例:

- ・スピーキング・発音・リスニング
  - ・リーディング・ライティング・ボキャブラリ
  - ・ケンブリッジ英語検定 FCE/CAE/ CPE
  - ・IELTS準備
  - ・履歴書と面接スキル
  - ・ビジネス英語\*
- \*団体グループ専用

月・火曜日

13.30-15.00

オプション①

1か2のいずれか

オプション②

オプション①

+

オプション②

水・木曜日

13.30-15.00

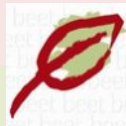
※オプションプログラムは時期により開講しないものがあります。  
時期により授業開始時刻が変更になる場合があります。予めご了承ください。



# 宿泊施設 - ホームステイ

- 家の設備はもちろん、学生を温かく迎え入れることが可能かを条件に、慎重に選ばれたファミリー
- 家族の一員として一緒に食事をし、共通の生活空間を共有し、英語を上達させる場所
- 土曜日到着・土曜日出発（延泊はご相談下さい）
- シングル・ダブル・ツインルーム（相部屋は友人やパートナーなどの場合のみ利用可能）
- 平日2食（朝食と夕食）+ 週末は3食付き
- 1軒あたりの最大学生数は4名
- 学校から徒歩20分圏内（夏期は30分まで拡大する場合がありますが、常にバスルート上&無料バスパス提供）
- Wi-Fi・ランドリー・シーツ交換週1回
- スタンダードプラン（共有バスルーム）
- スタンダードプラスプラン（専用バスルーム付き）
- エグゼクティブホームステイプラン（専用バスルーム・ランドリー週1回以上・アイロンかけ）





# 宿泊施設 - ホームステイ (続)

## ホストファミリーに求める基準 (一部)

- フレンドリーであること
- 学生を家族の一員として扱うこと。ホームステイ経験は、留学生にとって一生の思い出となるため、一緒に夕食を食べたり、一日の中で会話をしたりすること
- 学生にバス停の場所、時刻表の調べ方、地元のお店、BEETへの通学方法等を案内する
- 1日の主食は家族と一緒にとり、1週間を通して変化に富み、健康的で満足感のあるものにする
- 毎日一言でもいいから、現地の人と話すことを勧め、イギリス生活の非言語的なコミュニケーションやボディランゲージを意識させる
- 可能であれば、英語力の低い学生には、ゆっくり話したり、場合によっては書いて見せること

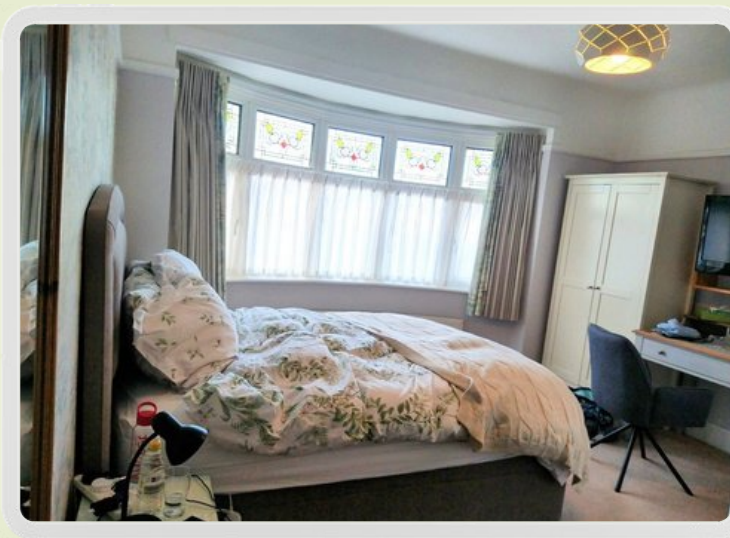
## 日本人学生8名のレビュー (2023年)

学生	食事	ヒーターの設定	ファミリーとの会話	ロケーション
1	Good	Good	Good	Great
2	OK	Great	OK	Good
3	Great	Great	Great	Great
4	Great	Great	Great	Great
5	Great	Great	Great	Great
6	Great	Great	Great	Good
7	Great	Great	Great	Great
8	Great	Great	Great	Great



# 宿泊施設 - エグゼクティブホームステイ

- ベッドルーム内にバスルームまたは室外の専用バスルームつき
- 洗濯&アイロンがけ
- 平日2食・週末3食付（夕食時にはワインまたはビール）
- 大きめの部屋・ワンランク上の滞在環境





# 宿泊施設 - その他

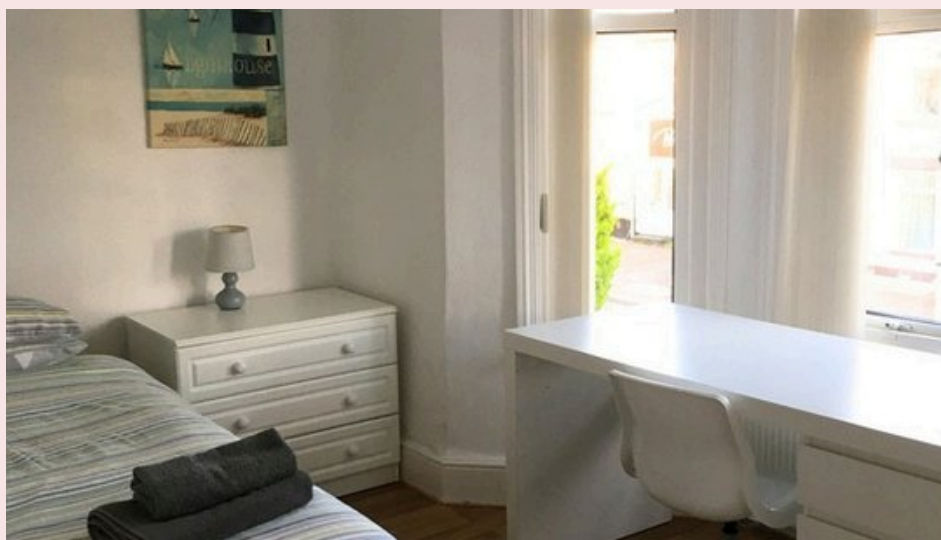
## スチューデントハウス(自炊・18歳以上)

- 徒歩7分圏内に複数軒
- 共用部分: リビングルーム (テレビ・DVDプレーヤー) / キッチン/洗濯機/シャワー/バスルーム
- シングル/ダブル/ツインルームから選択 (相部屋は、友人やパートナー同士など一緒に予約した場合のみ利用可能)
- Wi-Fi
- 日曜日～土曜日

## サマーアパートメント(自炊・18歳以上)

- バスルーム付きの部屋
- モダンなラウンジ/ダイニングと設備の整ったキッチン
- Wi-Fi
- コインランドリー
- BEETと町の中心から徒歩15分以内
- コスタコーヒーマシーン&ビリヤード台付き共用ルーム
- 24時間コンシェルジュサービス
- 日曜日～土曜日







## 宿泊施設 - その他

### 学生レジデンス (自炊・18歳以上)

- 専用バスルーム付きの個室
- ビートまで徒歩約20分
- タオル・ベッドリネン・デスク・収納スペース
- 共有のフルキッチン・ダイニングエリア
- 共有リビングルーム (TV・ゲーム・アウトドアテラス)
- Wi-Fi
- ジム・ランドリー設備
- 24時間フロントデスク・セキュリティ完備
- 各ユニットにはビート生のみが滞在・週1回清掃
- フレキシブルな到着・出発日





# アクティビティ

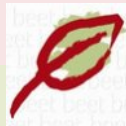
- 学校内のアクティビティはすべて無料
- 週5回のイブニングアクティビティ（カラオケ・クイズ・アイリッシュダンス・レクチャー・ゲーム・クラフト他）
- 週2回の午後は”会話クラブ”と”Speed Friending”を開催
- 毎週土曜日は、教師の引率による遠足（ロンドン、オックスフォード、バース、ソールズベリー&ストーンヘンジ、ドーセット海岸、ウィンチェスターなど）
- 遠足の費用は通常45～55ポンド



最新のアクティビティカレンダーは、[ソーシャルアクティビティのページ](#)からご確認いただけます







# ウェブサイト & ソーシャルメディア

ウェブサイト: [www.beet.co.uk](http://www.beet.co.uk)



Beet Language Centre



beetlanguagecentre



beetlanguagecentre\_japan  
(日本語)



Beet Language Centre

# Thank you!



皆様を  
ビートルランゲージ  
センターで  
お待ちしております!



住所: Nortoft Road, Charminster, Bournemouth, Dorset, BH8 8PY, United Kingdom  
TEL: +44 1202 397 721 Email: [admin@beet.co.uk](mailto:admin@beet.co.uk) / [japan@beet.co.uk](mailto:japan@beet.co.uk) (日本語)